

# CR-130Rf

13 t Tragkraft

# Mini-Mobilkran

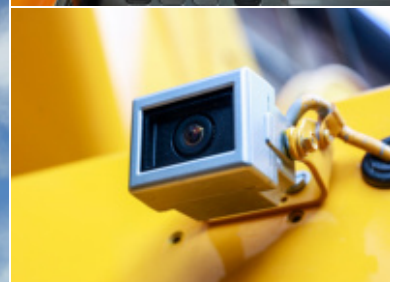
Unter 2,0 m Durchfahrtbreite



**KATO**  
MOBILKRAN



**Ausstattungsmerkmale**



## Inhaltsverzeichnis

Inhaltsverzeichnis, Anmerkungen zu den Traglasttabellen	3
Abmessungen	4-5
Wenderadius	6
Gewichte und Geschwindigkeiten	7
Arbeitsdiagramm Hauptausleger & Spitzenausleger	8
Traglasttabellen Hauptausleger 6,5 bis 24,0 m	9-15
Traglasttabellen Klappspitze 3,6 m	16-19
Traglasttabellen Klappspitze 5,5 m	20-23
Arbeitsdiagramm Montagespitze 0,8 m, Abwinklung 10°	24
Traglasttabellen Montagespitze 0,8 m	25-30
Technische Daten Kranunterwagen und Kranoberwagen	30-31

## Informationen

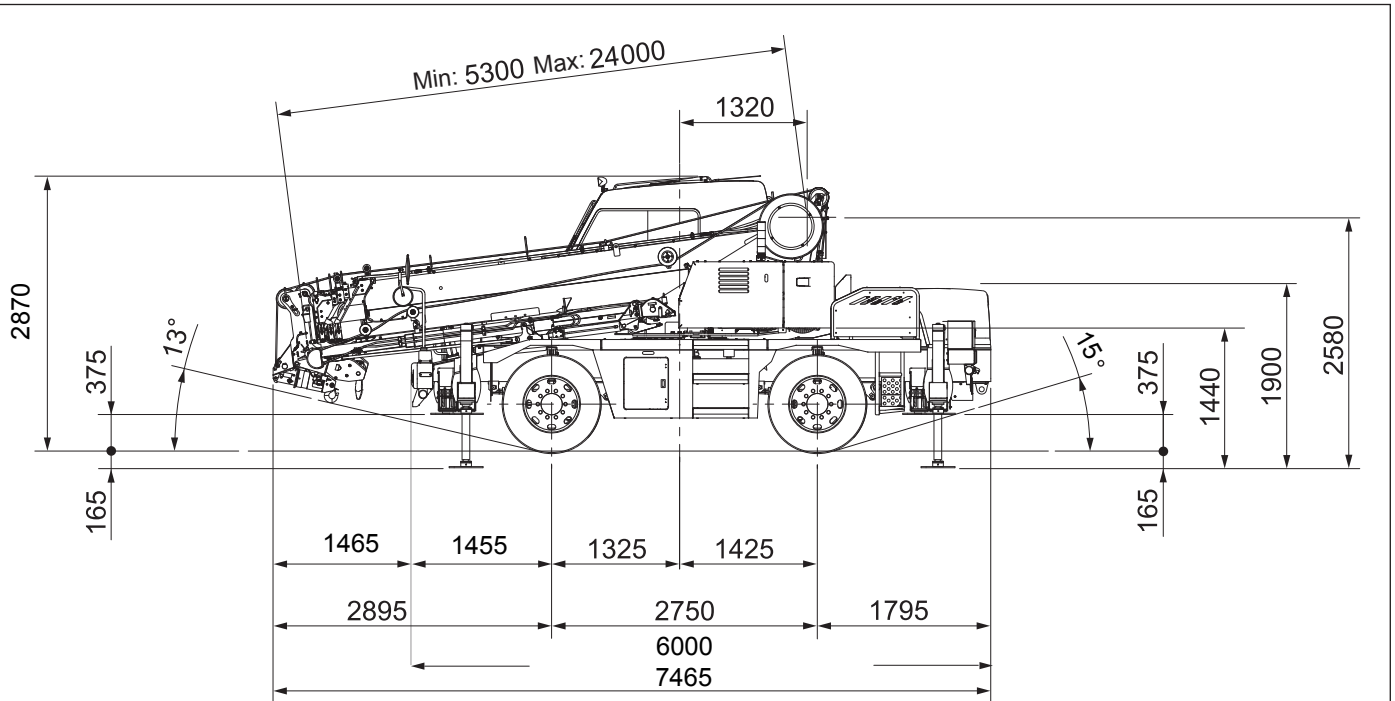
Die Angaben in diesem Prospekt erfolgen ohne Gewähr und unter Ausschluss jeglicher Haftungsansprüche. Sie dienen nur als allgemeine Beschreibung. Wir führen ständig Qualitätsüberprüfungen und eine Weiterentwicklung der Produkte durch. Daher behalten wir uns das Recht vor, technische Daten und Angaben zur Ausstattung sowie die Preise unserer Mobilkrane ohne Vorankündigung zu ändern. Leistungsmerkmale sind nur verbindlich, wenn sie bei Vertragsabschluss ausdrücklich vereinbart werden.

## Anmerkungen zu den Traglasttabellen

**DIN/ISO/EN**

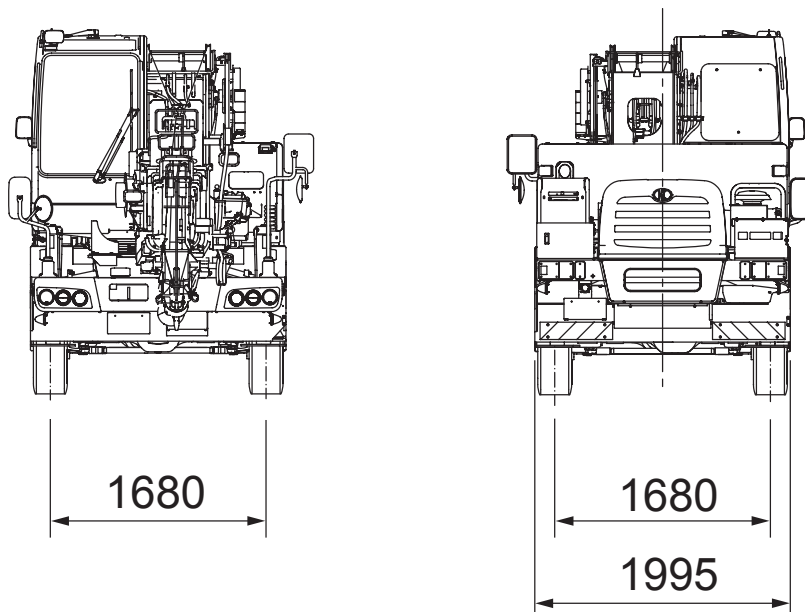
1. Für die Berechnung der Tragfähigkeiten gelten die Vorschriften nach EN 13000.
2. Die zulässige Windgeschwindigkeit beträgt maximal 10m/s.
3. Die Traglastwerte sind in Tonnen angeben.
4. Das Gewicht der Hakenflasche bzw. des Lasthakens und weitere Anschlagmittel (z. B. Ketten) ist von der Tragfähigkeit abzuziehen.
5. Die Traglasten für den Hauptausleger gelten nur bei demontierter Klappspitze.
6. Traglaständerungen vorbehalten
7. Die Ausladungen sind von Mitte Drehkranz bis Mitte freihängende, nicht schwingende Lastgemessen.
8. Alle hier gemachten Angaben beziehen sich auf die Standard-Ausführung. Jegliche Veränderungen der Ausrüstung können die angegebenen Werte beeinflussen und verändern.
9. Die Angaben in diesem Prospekt dienen nur zur allgemeinen Information. Sämtliche Angaben sind ohne Gewähr und unter Ausschluss jeglicher Haftungsansprüche. Maßgebend für die ordnungsgemäße Inbetriebnahme des Kranes sind die Angaben in der Bedienungsanleitung und dem dazugehörigen Traglasttabellenbuch.

**Abmessungen (mm)**

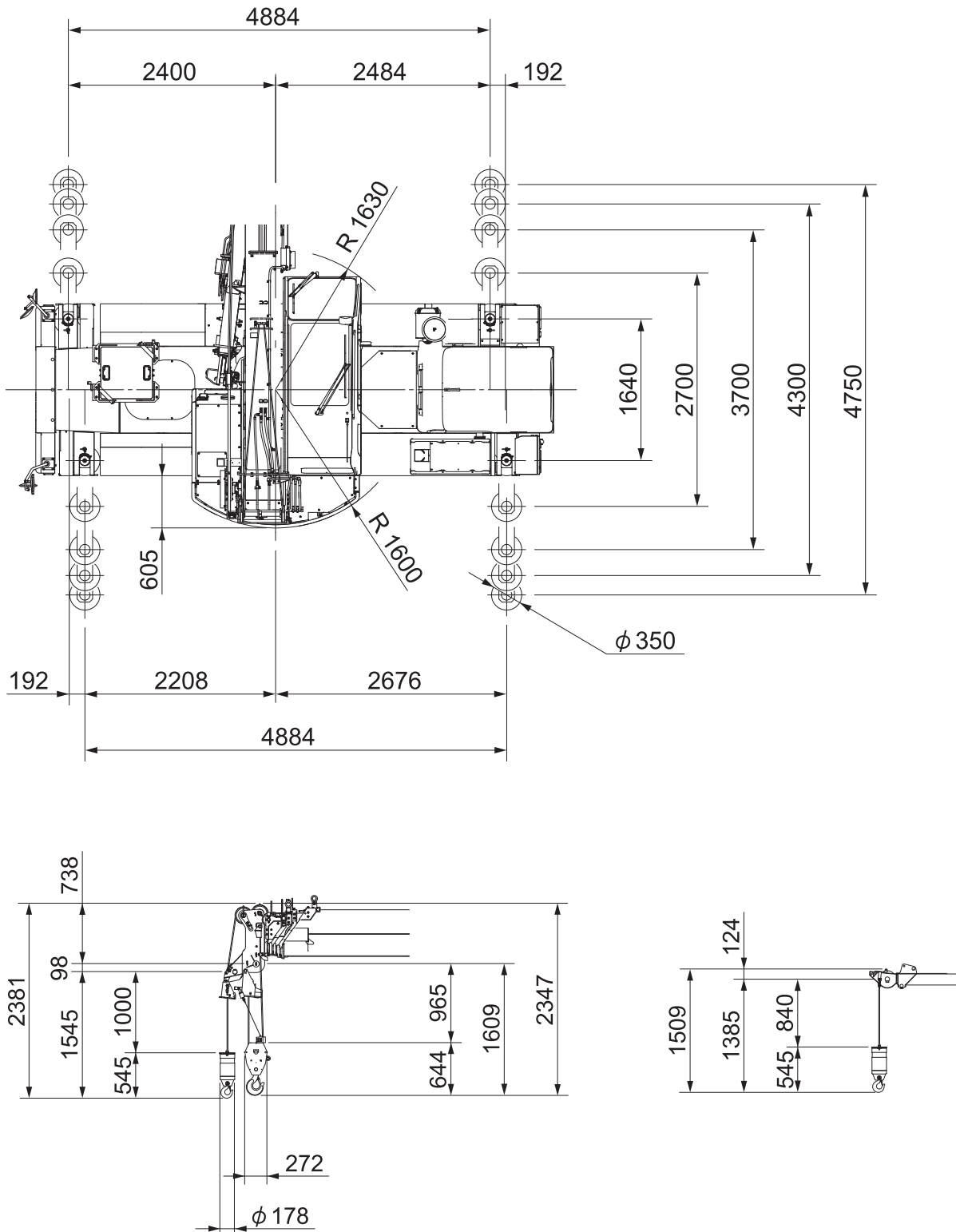


1/100 Unit (mm)

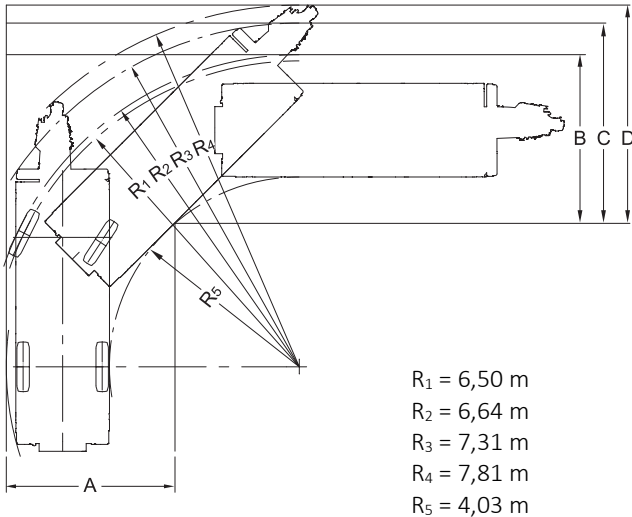
Fahrzeughöhe – 30 mm wenn Fahrgestell komplett abgelassen



**Abmessungen (mm)**

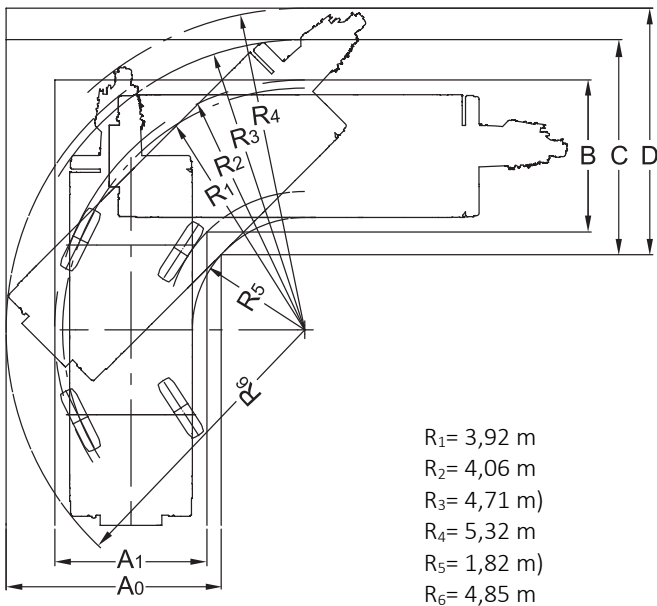


### Wenderadius mit 2-Rad-Lenkung



$A = 3,59 \text{ m}$   
 $B = 3,59 \text{ m}$   
 $C = 4,26 \text{ m}$   
 $D = 4,76 \text{ m}$

### Wenderadius mit Allrad-Lenkung



$A_0 = 3,49 \text{ m}$   
 $A_1 = 2,47 \text{ m}$   
 $B = 2,47 \text{ m}$   
 $C = 3,49 \text{ m}$   
 $D = 4,11 \text{ m}$

## Gewichte und Geschwindigkeiten



### Achslasten

Achse	1	2	Gesamtgewicht
(kg)	6.795	6.950	13.745*

\*inklusive Unterklappspitze, Montagespitze, 2. Hubwinde, Hakenflasche 4-rollig, Einseilhaken



### Hakenflaschen

Max. Traglast	Rollen	Stränge	Gewicht
13,0 t	4	8	90 kg
1,8 t	---	1	25 kg




### Geschwindigkeiten


Antrieb	Stufenlos	Seil Ø / Seillänge	Max. Seilzug
Haupthubwerk	0-115 m/min für einfachen Strang	11,2 mm / 132 m	16 kN
Hilfshubwerk	0-102 m/min für einfachen Strang	11,2 mm / 65 m	16 kN
Drehgeschwindigkeit	360° unbeschränkt / ca. 2,4 U/min-1		
Teleskopiergeschwindigkeit	5,3 - 24,0 m / ca. 65 Sek.		
Auslegerwinkel	-7,5° bis +82° / ca. 30 Sek.		
Fahrgeschwindigkeit	Max. ca. 62 km/h		

### Bereifung

Reifengröße	275/80 R.22.5
-------------	---------------

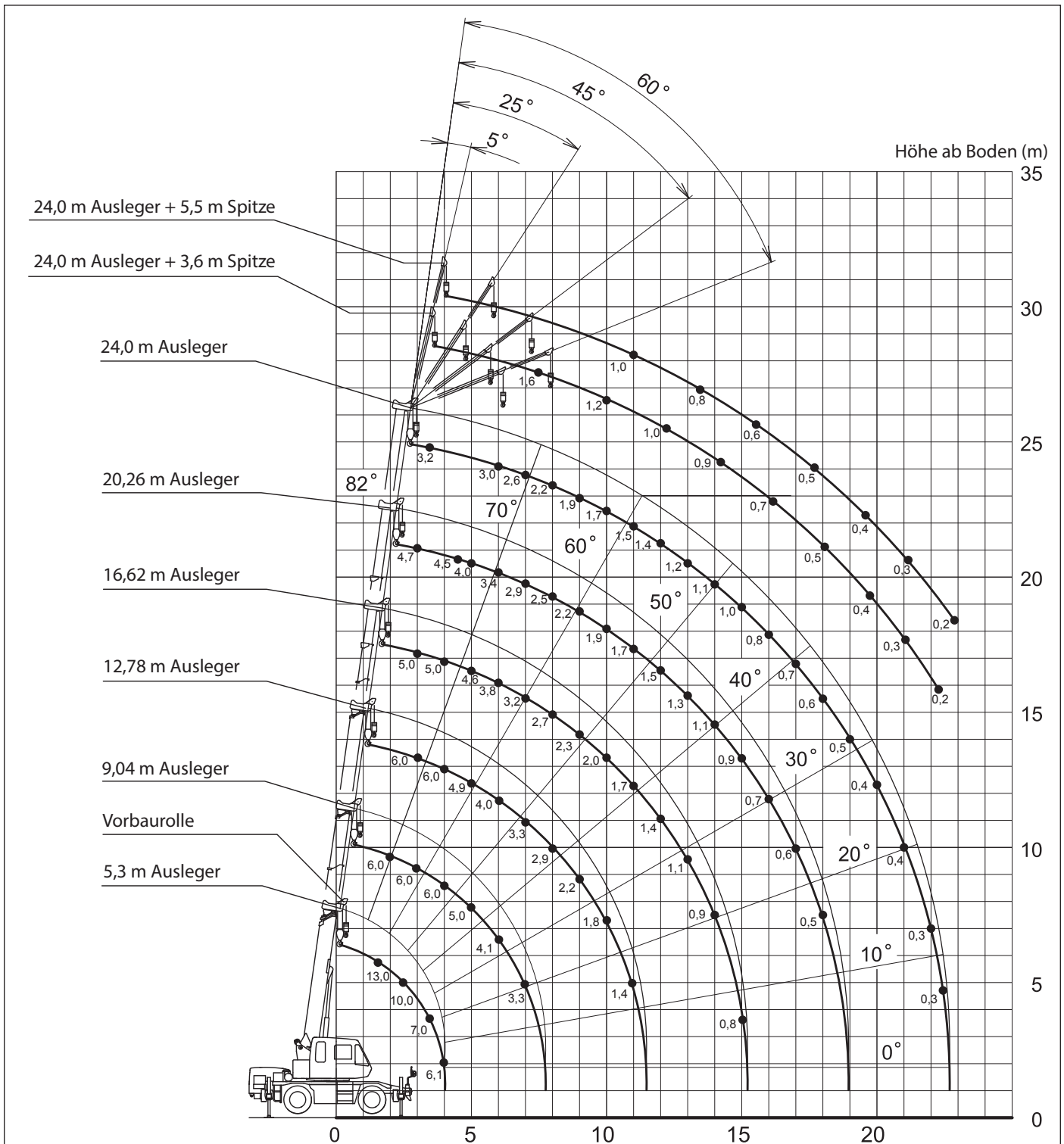
**Arbeitsdiagramm Hauptausleger & Spitzenausleger**

 5,3 - 24,0 m

 4,75 x 4,88 m

 360°

ISO 4305 (DIN 75%)



**Anmerkung:**

Arbeitsradius ab Mitte Drehkranz (m)  
Die Auslegerverbiegung unter Last ist nicht berücksichtigt.  
Die Abstützungen sind voll ausgefahren

**Traglasten Hauptausleger**

Abstützung voll ausgefahren (4,75 m), 360° unbegrenzt



5,3 - 24,0 m



4,75 x 4,88 m



360°

ISO 4305 (DIN 75%)

 Radius	5,3 m Ausleger	9,04 m Ausleger	12,78 m Ausleger	16,52 m Ausleger	20,26 m Ausleger	24,0 m Ausleger
1,5	13,00	6,00	6,00			
1,7	13,00	6,00	6,00			
2,0	12,00	6,00	6,00	5,00		
2,5	10,00	6,00	6,00	5,00		
3,0	8,20	6,00	6,00	5,00	4,70	
3,5	7,00	6,00	6,00	5,00	4,70	3,20
4,0	6,10	6,00	6,00	5,00	4,70	3,20
4,5		5,50	5,40	5,00	4,50	3,20
5,0		5,00	4,90	4,60	4,05	3,20
5,5		4,50	4,40	4,20	3,70	3,20
6,0		4,10	4,00	3,80	3,40	3,00
6,5		3,70	3,65	3,50	3,15	2,80
7,0		3,35	3,30	3,20	2,90	2,60
8,0			2,90	2,70	2,50	2,25
9,0			2,25	2,30	2,20	1,95
10,0			1,80	2,05	1,95	1,75
11,0			1,45	1,70	1,75	1,55
12,0				1,40	1,50	1,40
13,0				1,15	1,30	1,25
14,0				0,95	1,10	1,15
15,0				0,80	0,90	1,00
16,0					0,79	0,85
17,0					0,68	0,74
18,0					0,58	0,64
19,0						0,55
20,0						0,47
21,0						0,41
22,0						0,35
22,5						0,32
kritischer Auslegerwinkel	--	--	--	--	--	--
 Stränge	<b>Hakenflasche 4-rollig, max. Tragkraft 13 t</b> (Eigengewicht 90 kg)					
	8	4	4	4	4	4

Traglasten (t)

## Traglasten Hauptausleger

Abstützung 4,3 m ausgefahren, zur Seite



5,3 - 24,0 m





4,30 x 4,88 m



zur Seite


ISO 4305 (DIN 75%)


 m Radius	5,3 m Ausleger	9,04 m Ausleger	12,78 m Ausleger	16,52 m Ausleger	20,26 m Ausleger	24,0 m Ausleger
1,5	13,00	6,00	6,00			
1,7	13,00	6,00	6,00			
2,0	12,00	6,00	6,00	5,00		
2,5	10,00	6,00	6,00	5,00		
3,0	8,20	6,00	6,00	5,00	4,70	
3,5	7,00	6,00	6,00	5,00	4,70	3,20
4,0	6,10	6,00	6,00	5,00	4,70	3,20
4,5		5,50	5,40	5,00	4,50	3,20
5,0		5,00	4,90	4,60	4,05	3,20
5,5		4,50	4,40	4,20	3,70	3,20
6,0		4,10	4,00	3,80	3,40	3,00
6,5		3,65	3,60	3,50	3,15	2,80
7,0		3,20	3,15	3,20	2,90	2,60
8,0			2,45	2,60	2,50	2,25
9,0			1,90	2,10	2,20	1,95
10,0			1,50	1,70	1,85	1,75
11,0			1,20	1,40	1,55	1,55
12,0				1,15	1,30	1,35
13,0				0,95	1,10	1,15
14,0				0,80	0,90	1,00
15,0				0,65	0,75	0,85
16,0					0,65	0,70
17,0					0,55	0,60
18,0					0,45	0,50
19,0						0,40
20,0						0,35
21,0						0,30
22,0						0,25
kritischer Ausleger- winkel	--	--	--	--	--	--
 Stränge	<b>Hakenflasche 4-rollig, max. Tragkraft 13 t</b> (Eigengewicht 90 kg)					
	8	4	4	4	4	4


Traglasten (t)

**Traglasten Hauptausleger**



Abstützung 3,7 m ausgefahren, zur Seite

 5,3 - 24,0 m

 3,70 x 4,88 m

 zur Seite

ISO 4305 (DIN 75%)

 Radius	5,3 m Ausleger	9,04 m Ausleger	12,78 m Ausleger	16,52 m Ausleger	20,26 m Ausleger	24,0 m Ausleger
1,5	12,00	6,00	6,00			
1,7	12,00	6,00	6,00			
2,0	12,00	6,00	6,00	5,00		
2,5	10,00	6,00	6,00	5,00		
3,0	8,20	6,00	6,00	5,00	4,70	
3,5	7,00	6,00	6,00	5,00	4,70	3,20
4,0	6,10	6,00	6,00	5,00	4,70	3,20
4,5		5,10	5,10	5,00	4,50	3,20
5,0		4,40	4,40	4,50	4,05	3,20
5,5		3,80	3,70	3,90	3,70	3,20
6,0		3,20	3,20	3,40	3,40	3,00
6,5		2,80	2,75	2,95	3,05	2,75
7,0		2,40	2,35	2,55	2,70	2,50
8,0			1,80	2,00	2,10	2,15
9,0			1,40	1,60	1,70	1,75
10,0			1,05	1,25	1,35	1,45
11,0			0,80	1,00	1,10	1,20
12,0				0,80	0,90	1,00
13,0				0,65	0,75	0,85
14,0				0,50	0,60	0,70
15,0				0,40	0,50	0,55
16,0					0,40	0,45
17,0					0,30	0,35
18,0						0,30
kritischer Auslegerwinkel	--	--	--	--	23°	36°
 Stränge	<b>Hakenflasche 4-rollig, max. Tragkraft 13 t (Eigengewicht 90 kg)</b>					
	8	4	4	4	4	4

Traglasten (t)

**Traglasten Hauptausleger**

Abstützung 2,7 m ausgefahren, zur Seite



5,3 - 24,0 m





2,70 x 4,88 m



zur Seite

ISO 4305 (DIN 75%)

 Radius	5,3 m Ausleger	9,04 m Ausleger	12,78 m Ausleger	16,52 m Ausleger	20,26 m Ausleger	24,0 m Ausleger
1,5	12,00	6,00	6,00			
1,7	12,00	6,00	6,00			
2,0	12,00	6,00	6,00	5,00		
2,5	8,50	6,00	6,00	5,00		
3,0	6,00	6,00	6,00	5,00	4,70	
3,5	4,70	4,70	4,60	4,50	4,40	3,20
4,0	3,70	3,70	3,70	3,70	3,70	3,20
4,5		3,00	3,00	3,10	3,10	3,00
5,0		2,40	2,40	2,60	2,70	2,70
5,5		2,00	2,00	2,20	2,30	2,30
6,0		1,70	1,70	1,85	2,00	2,05
6,5		1,40	1,40	1,60	1,70	1,75
7,0		1,20	1,20	1,40	1,50	1,55
8,0			0,85	1,05	1,15	1,20
9,0			0,60	0,80	0,90	0,95
10,0			0,35	0,55	0,65	0,75
11,0				0,40	0,50	0,60
12,0				0,25	0,35	0,45
13,0					0,20	0,30
14,0						0,20
kritischer Auslegerwinkel	--	--	19°	32°	44°	50°
	<b>Hakenflasche 4-rollig, max. Tragkraft 13 t</b> (Eigengewicht 90 kg)					
Stränge	8	4	4	4	4	4

Traglasten (t)

**Traglasten Hauptausleger**

Abstützung minimal ausgefahren (1,64 m), zur Seite



5,3 - 24,0 m





1,64 m x 4,88 m



zur Seite

ISO 4305 (DIN 75%)

 Radius	5,3 m Ausleger	9,04 m Ausleger	12,78 m Ausleger	16,52 m Ausleger	20,26 m Ausleger	24,0 m Ausleger
1,5	8,00	6,00	6,00			
1,7	7,00	6,00	6,00			
2,0	5,60	5,40	5,00	4,70		
2,5	3,80	3,80	3,60	3,50		
3,0	2,80	2,80	2,70	2,70	2,60	
3,5	2,10	2,10	2,00	2,10	2,10	2,10
4,0	1,60	1,60	1,55	1,70	1,70	1,75
4,5		1,25	1,20	1,40	1,40	1,45
5,0		0,95	0,95	1,10	1,20	1,25
5,5		0,75	0,75	0,90	1,00	1,05
6,0		0,60	0,55	0,75	0,80	0,90
6,5		0,40	0,35	0,60	0,65	0,75
7,0		0,25		0,45	0,55	0,60
kritischer Auslegerwinkel	--	20°	54°	61°	66°	70°
 Stränge	<b>Hakenflasche 4-rollig, max. Tragkraft 13 t</b> (Eigengewicht 90 kg)					
	8	4	4	4	4	4

Traglasten (t)

**Traglasten Hauptausleger**

ohne Abstützungen, stationär auf Reifen



5,3 -12,78 m





keine



nach vorne / 360°

ISO 4305 (DIN 75%)

	5,3 m Ausleger		9,04 m Ausleger		12,78 m Ausleger	
 Radius	nach vorne	360° unbegrenzt	nach vorne	360° unbegrenzt	nach vorne	360° unbegrenzt
1,5	3,60	2,80	3,60	2,80	3,60	2,80
2,0	3,40	2,80	3,40	2,80	3,40	2,80
2,5	3,10	2,15	3,10	2,10	3,10	20,50
3,0	2,65	1,60	2,60	1,55	2,55	1,50
3,5	2,30	1,25	2,20	1,20	2,10	1,10
4,0	2,00	0,90	1,90	0,80	1,70	0,70
4,5			1,60	0,50	1,40	0,40
5,0			1,30		1,10	
5,5			1,10		0,95	
6,0			0,90		0,80	
7,0			0,50		0,50	
kritischer Auslegerwinkel	--	--	26°	54°	52°	66°
 Stränge	<b>Hakenflasche 4-rollig, max. Tragkraft 13 t</b> (Eigengewicht 90 kg)					
	4					

Traglasten (t)

## Traglasten Hauptausleger

Lasten frei verfahrbar (Pick & Carry), max. 2 km/h



5,3 -12,78 m





keine



nach vorne / 360°

ISO 4305 (DIN 75%)

	5,3 m Ausleger		9,04 m Ausleger		12,78 m Ausleger	
 Radius	nach vorne	360° unbegrenzt	nach vorne	360° unbegrenzt	nach vorne	360° unbegrenzt
1,5	3,20	2,00	3,20	2,00	3,20	2,00
2,0	3,00	2,00	3,00	2,00	3,00	2,00
2,5	2,80	1,55	2,75	1,50	2,65	1,45
3,0	2,40	1,10	2,30	1,05	2,20	1,00
3,5	2,00	0,85	1,90	0,75	1,80	0,65
4,0	1,70	0,60	1,65	0,50	1,50	0,40
4,5			1,40	0,30	1,25	
5,0			1,15		1,00	
5,5			0,95		0,85	
6,0			0,80		0,70	
7,0			0,45		0,45	
kritischer Auslegerwinkel	--	--	26°	54°	52°	66°
 Stränge	<b>Hakenflasche 4-rollig, max. Tragkraft 13 t</b> (Eigengewicht 90 kg)					
	4					

Traglasten (t)

**Traglasten Unter-Klappspitze 3,6 m**

Abstützungen voll ausgefahren (4,75 m), 360° unbegrenzt



24,0 m



3,6 m




4,75 m x 4,88 m



360°

ISO 4305 (DIN 75%)

**Hauptausleger 24,0 m**

Ausleger- winkel	Klappspitze 3,6 m Abwinklung 5°		Klappspitze 3,6 m Abwinklung 25°		Klappspitze 3,6 m Abwinklung 45°		Klappspitze 3,6 m Abwinklung 60°	
	Arbeits- radius (m)	Traglast (t)	Arbeits- radius (m)	Traglast (t)	Arbeits- radius (m)	Traglast (t)	Arbeits- radius (m)	(Traglast) (t)
82°	4,4	1,60	5,8	1,50	6,5	1,00	6,8	0,65
80°	5,2	1,60	6,4	1,50	7,2	1,00	7,4	0,65
75°	7,8	1,60	8,7	1,17	9,5	0,93	9,6	0,65
70°	10,1	1,25	11,1	0,98	11,6	0,85	11,8	0,65
65°	12,3	1,05	13,1	0,88	13,6	0,77	13,8	0,65
60°	14,3	0,90	15,1	0,76	15,6	0,70	15,6	0,65
55°	16,3	0,72	17,0	0,64	17,4	0,64		
50°	18,1	0,57	18,7	0,51	18,9	0,53		
45°	19,7	0,42	20,4	0,40	20,3	0,40		
40°	21,1	0,30	21,6	0,29				
35°	22,3	0,22	22,7	0,20				
kritischer Ausleger- winkel	34°		34°		44°		59°	
	<b>Einseilhaken (Bommel), max. Tragkraft 1,8 t</b> (Eigengewicht 25 kg)							
Stränge	1							

Traglasten (t)

**Traglasten Unter-Klappspitze 3,6 m**

Abstützungen 4,3 m ausgefahren, zur Seite



24,0 m



3,6 m



4,30 x 4,88 m



zur Seite

ISO 4305 (DIN 75%)



**Hauptausleger 24,0 m**


Ausleger- winkel	Klappspitze 3,6 m Abwinklung 5°		Klappspitze 3,6 m Abwinklung 25°		Klappspitze 3,6 m Abwinklung 45°		Klappspitze 3,6 m Abwinklung 60°	
	Arbeits- radius (m)	Traglast (t)	Arbeits- radius (m)	Traglast (t)	Arbeits- radius (m)	Traglast (t)	Arbeits- radius (m)	(Traglast) (t)
82°	4,4	1,60	5,8	1,50	6,5	1,00	6,8	0,65
80°	5,2	1,60	6,4	1,50	7,2	1,00	7,4	0,65
75°	7,8	1,60	8,7	1,17	9,5	0,93	9,6	0,65
70°	10,1	1,25	11,1	0,98	11,6	0,85	11,8	0,65
65°	12,3	1,05	13,1	0,88	13,6	0,77	13,8	0,65
60°	14,3	0,87	15,1	0,76	15,6	0,70	15,6	0,65
55°	16,2	0,60	16,9	0,55	17,3	0,53		
50°	18,0	0,43	18,6	0,41	18,8	0,40		
45°	19,6	0,30	20,2	0,27	20,3	0,27		
40°	21,0	0,19	21,5	0,18				
kritischer Ausleger- winkel	39°		39°		44°		59°	
	<b>Einseilhaken (Bommel), max. Tragkraft 1,8 t</b> (Eigengewicht 25 kg)							
Stränge	1							

Traglasten (t)

**Traglasten Unter-Klappspitze 3,6 m**

Abstützungen 3,7 m ausgefahren, zur Seite

 24,0 m    
  3,6 m    
  3,70 x 4,88 m    
  zur Seite    
 ISO 4305 (DIN 75%)

<b>Hauptausleger 24,0 m</b>								
<b>Ausleger- winkel</b>	<b>Klappspitze 3,6 m Abwinkelung 5°</b>		<b>Klappspitze 3,6 m Abwinkelung 25°</b>		<b>Klappspitze 3,6 m Abwinkelung 45°</b>		<b>Klappspitze 3,6 m Abwinkelung 60°</b>	
	Arbeits- radius (m)	Traglast (t)	Arbeits- radius (m)	Traglast (t)	Arbeits- radius (m)	Traglast (t)	Arbeits- radius (m)	(Traglast) (t)
<b>82°</b>	4,4	1,60	5,8	1,50	6,5	1,00	6,8	0,65
<b>80°</b>	5,2	1,60	6,4	1,50	7,2	1,00	7,4	0,65
<b>75°</b>	7,8	1,60	8,7	1,17	9,5	0,93	9,6	0,65
<b>70°</b>	10,1	1,25	11,1	0,98	11,6	0,85	11,8	0,65
<b>65°</b>	12,2	0,90	13,1	0,77	13,6	0,77	13,8	0,65
<b>60°</b>	14,2	0,59	15,0	0,54	15,5	0,54	15,5	0,54
<b>55°</b>	16,0	0,37	16,8	0,33	17,2	0,33		
<b>50°</b>	17,8	0,20	18,5	0,18	18,7	0,18		
kritischer Ausleger- winkel	49°		49°		49°		59°	
	<b>Einseilhaken (Bommel), max. Tragkraft 1,8 t (Eigengewicht 25 kg)</b>							
Stränge	1							

Traglasten (t)

**Traglasten Unter-Klappspitze 3,6 m**

Abstützungen 2,7 m ausgefahren, zur Seite



24,0 m



3,6 m




2,70 x 4,88 m



zur Seite

ISO 4305 (DIN 75%)

**Hauptausleger 24,0 m**

Ausleger- winkel	Klappspitze 3,6 m Abwinkelung 5°		Klappspitze 3,6 m Abwinkelung 25°		Klappspitze 3,6 m Abwinkelung 45°		Klappspitze 3,6 m Abwinkelung 60°	
	Arbeits- radius (m)	Traglast (t)	Arbeits- radius (m)	Traglast (t)	Arbeits- radius (m)	Traglast (t)	Arbeits- radius (m)	(Traglast) (t)
82°	4,4	1,60	5,8	1,50	6,5	1,00	6,8	0,65
80°	5,2	1,60	6,4	1,50	7,2	1,00	7,4	0,65
75°	7,8	1,20	8,7	1,05	9,5	0,93	9,6	0,65
70°	10,0	0,72	1,9	0,65	11,5	0,62	11,7	0,56
65°	11,9	0,41	12,9	0,35	13,4	0,34	13,6	0,33
kritischer Ausleger- winkel	64°		64°		64°		64°	
	<b>Einseilhaken (Bommel), max. Tragkraft 1,8 t</b> (Eigengewicht 25 kg)							
Stränge	1							

Traglasten (t)

**Traglasten Unter-Klappspitze 5,5 m**

Abstützungen voll ausgefahren (4,75 m), 360° unbegrenzt



24,0 m



5,5 m




4,75 x 4,88 m



360°

ISO 4305 (DIN 75%)

**Hauptausleger 24,0 m**

Ausleger- winkel	Klappspitze 5,5 m Abwinklung 5°		Klappspitze 5,5 m Abwinklung 25°		Klappspitze 5,5 m Abwinklung 45°		Klappspitze 5,5 m Abwinklung 60°	
	Arbeits- radius (m)	Traglast (t)	Arbeits- radius (m)	Traglast (t)	Arbeits- radius (m)	Traglast (t)	Arbeits- radius (m)	(Traglast) (t)
82°	4,8	1,00	6,9	1,00	8,2	0,65	8,6	0,40
80°	5,6	1,00	7,6	1,00	8,9	0,65	9,2	0,40
75°	8,4	1,00	10,1	0,85	11,2	0,63	11,5	0,40
70°	11,1	1,00	12,4	0,72	13,4	0,58	13,6	0,40
65°	13,4	0,81	14,7	0,61	15,6	0,52	15,6	0,40
60°	15,6	0,69	16,8	0,55	17,5	0,48	17,4	0,40
55°	17,7	0,58	18,8	0,49	19,3	0,45		
50°	19,6	0,49	20,5	0,44	20,8	0,41		
45°	21,2	0,38	22,0	0,36	22,3	0,36		
40°	22,9	0,26	23,4	0,26				
kritischer Ausleger- winkel	39°		39°		44°		59°	
	<b>Einseilhaken (Bommel), max. Tragkraft 1,8 t</b> (Eigengewicht 25 kg)							
Stränge	1							

Traglasten (t)

**Traglasten Unter-Klappspitze 5,5 m**

Abstützungen 4,3 m ausgefahren, zur Seite



24,0 m



5,5 m




4,30 x 4,88 m



zur Seite

ISO 4305 (DIN 75%)

**Hauptausleger 24,0 m**

Ausleger- winkel	Klappspitze 5,5 m Abwinklung 5°		Klappspitze 5,5 m Abwinklung 25°		Klappspitze 5,5 m Abwinklung 45°		Klappspitze 5,5 m Abwinklung 60°	
	Arbeits- radius (m)	Traglast (t)	Arbeits- radius (m)	Traglast (t)	Arbeits- radius (m)	Traglast (t)	Arbeits- radius (m)	(Traglast) (t)
82°	4,8	1,00	6,9	1,00	8,2	0,65	8,6	0,40
80°	5,6	1,00	7,6	1,00	8,9	0,65	9,2	0,40
75°	8,4	1,00	10,1	0,85	11,2	0,63	11,5	0,40
70°	11,1	1,00	12,4	0,72	13,4	0,58	13,6	0,40
65°	13,4	0,81	14,7	0,61	15,6	0,52	15,6	0,40
60°	15,5	0,69	16,8	0,55	17,5	0,48	17,4	0,40
55°	17,6	0,54	18,7	0,49	19,2	0,45		
50°	19,5	0,38	20,4	0,36	20,7	0,35		
45°	21,0	0,27	21,8	0,25	22,1	0,25		
kritischer Ausleger- winkel	44°		44°		44°		59°	
	<b>Einseilhaken (Bommel), max. Tragkraft 1,8 t</b> (Eigengewicht 25 kg)							
Stränge	1							

Traglasten (t)

**Traglasten Unter-Klappspitze 5,5 m**

Abstützung 3,7 m ausgefahren, zur Seite



24,0 m



5,5 m




3,70 x 4,88 m



zur Seite

ISO 4305 (DIN 75%)




**Hauptausleger 24,0 m**

Ausleger- winkel	Klappspitze 5,5 m Abwinklung 5°		Klappspitze 5,5 m Abwinklung 25°		Klappspitze 5,5 m Abwinklung 45°		Klappspitze 5,5 m Abwinklung 60°	
	Arbeits- radius (m)	Traglast (t)	Arbeits- radius (m)	Traglast (t)	Arbeits- radius (m)	Traglast (t)	Arbeits- radius (m)	(Traglast) (t)
82°	4,8	1,00	6,9	1,00	8,2	0,65	8,6	0,40
80°	5,6	1,00	7,6	1,00	8,9	0,65	9,2	0,40
75°	8,4	1,00	10,1	0,85	11,2	0,63	11,5	0,40
70°	11,1	1,00	12,4	0,72	13,4	0,58	13,6	0,40
65°	13,4	0,75	14,7	0,61	15,6	0,52	15,6	0,40
60°	15,4	0,52	16,7	0,45	17,5	0,42	17,4	0,40
55°	17,4	0,31	18,6	0,28	19,1	0,28		
52°	18,5	0,22	19,5	0,21	20,0	0,20		
kritischer Ausleger- winkel	51°		51°		51°		59°	
	<b>Einseilhaken (Bommel), max. Tragkraft 1,8 t</b> (Eigengewicht 25 kg)							
Stränge	1							


Traglasten (t)

**Traglasten Unter-Klappspitze 5,5 m**

Abstützungen 2,7 m ausgefahren, zur Seite


 24,0 m    
  5,5 m    
  2,70 x 4,88 m    
  zur Seite    
 ISO 4305 (DIN 75%)

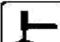
**Hauptausleger 24,0 m**

Ausleger- winkel	Klappspitze 5,5 m Abwinklung 5°		Klappspitze 5,5 m Abwinklung 25°		Klappspitze 5,5 m Abwinklung 45°		Klappspitze 5,5 m Abwinklung 60°	
	Arbeits- radius (m)	Traglast (t)	Arbeits- radius (m)	Traglast (t)	Arbeits- radius (m)	Traglast (t)	Arbeits- radius (m)	(Traglast) (t)
82°	4,8	1,00	6,9	1,00	8,2	0,65	8,6	0,40
80°	5,6	1,00	7,6	1,00	8,9	0,65	9,2	0,40
75°	8,4	1,00	10,1	0,85	11,2	0,63	11,5	0,40
70°	10,8	0,66	12,3	0,55	13,3	0,48	13,6	0,40
65°	12,9	0,36	14,4	0,30	15,3	0,26		
kritischer Ausleger- winkel	64°		64°		64°		69°	
	<b>Einseilhaken (Bommel), max. Tragkraft 1,8 t</b> (Eigengewicht 25 kg)							
Stränge	1							

Traglasten (t)

**Arbeitsdiagramm Montagespitze 0,8 m, Abwinkelung 10°**

 5,3 - 24,0 m

 4,75 x 4,88 m

 360°

ISO 4305 (DIN 75%)

Höhe ab Boden (m)

24.0m Ausleger  
+0.8m Montagespitze

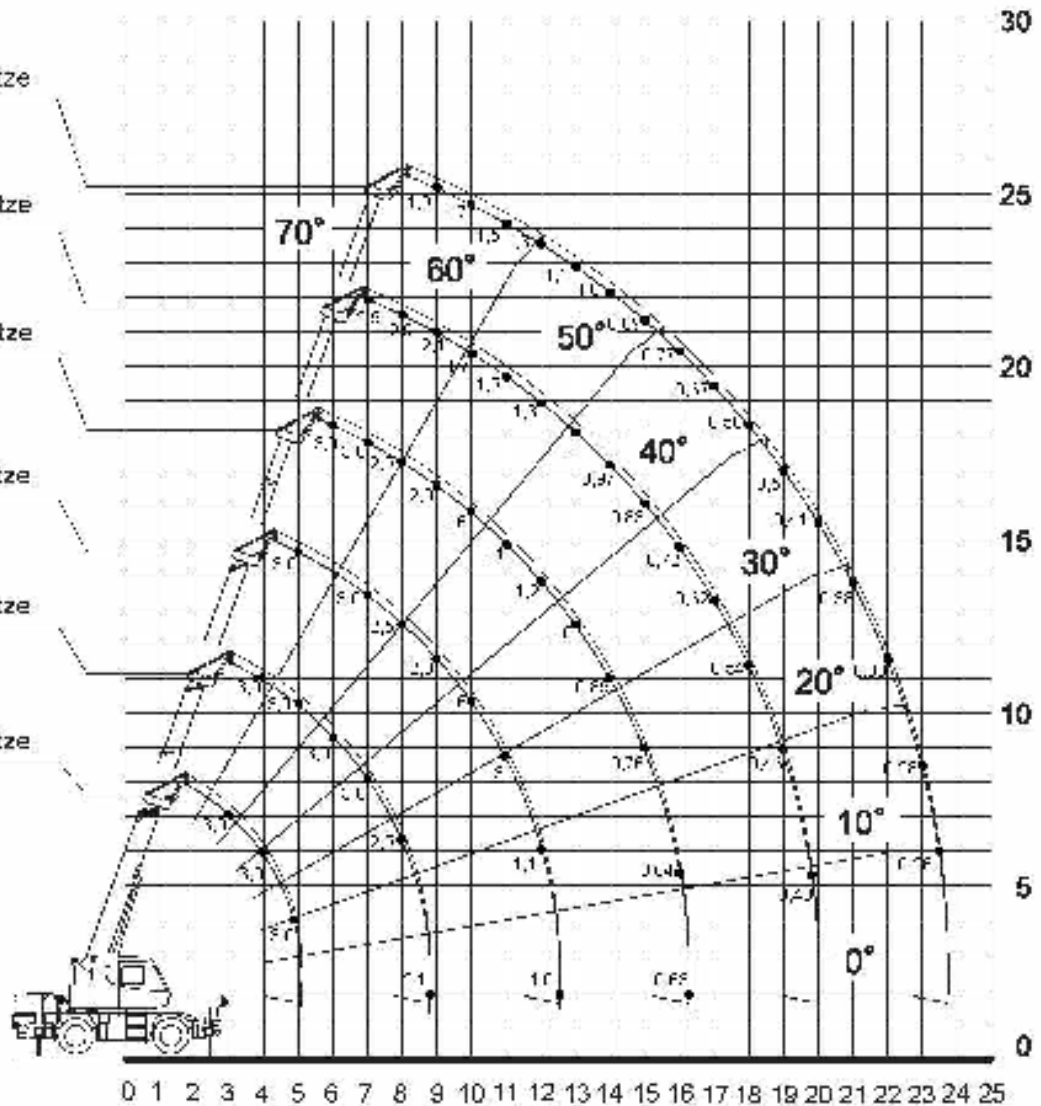
20.26m Ausleger  
+0.8m Montagespitze

16.52m Ausleger  
+0.8m Montagespitze

12.78m Ausleger  
+0.8m Montagespitze

9.04m Ausleger  
+0.8m Montagespitze

5.3m Ausleger  
+0.8m Montagespitze



**Anmerkung:**

Arbeitsradius ab Mitte Drehkranz (m)  
Die Auslegerverbiegung unter Last ist nicht berücksichtigt.  
Die Abstütungen sind voll ausgefahren

**Montagespitze 0,8 m**

Abstützungen voll ausgefahren (4,75 m), 360° unbegrenzt, Abwinklung 10°  
Hauptausleger teleskopierbar



5,3 - 24,0 m



4,75 x 4,88 m



360°

ISO 4305 (DIN 75%)

 Radius	5,3 m Ausleger	9,04 m Ausleger	12,78 m Ausleger	16,52 m Ausleger	20,26 m Ausleger	24,0 m Ausleger
1,8	3,00					
2,0	3,00					
2,5	3,00					
3,0	3,00					
3,5	3,00	3,00				
4,0	3,00	3,00				
4,5	3,00	3,00	3,00			
5,0	3,00	3,00	3,00			
5,5	3,00 (5,1 m)	3,00	3,00			
6,0		3,00	2,85	3,00		
6,5		3,00	2,70	3,00		
7,0		3,00	2,60	3,00	2,90	
8,0		2,57	2,40	2,54	2,50	
9,0		2,18 (8,75 m)	1,95	2,12	2,10	1,70
10,0			1,50	1,76	1,78	1,60
11,0			1,08	1,47	1,53	1,45
12,0			0,70	1,24	1,31	1,19
13,0			0,51 (12,45 m)	1,06	1,13	1,02
14,0				0,89	0,97	0,88
15,0				0,76	0,83	0,76
16,0				0,64	0,72	0,66
17,0				0,63 (16,1 m)	0,62	0,58
18,0					0,54	0,50
19,0					0,46	0,44
20,0					0,40 (19,8 m)	0,38
21,0						0,32
22,0						0,27
23,0						0,22
23,5						0,19
24,0						
kritischer Ausleger- winkel	--	--	--	--	--	--
	<b>Wirbelhaken, max. Tragkraft 3,0 t</b>					

Traglasten (t)

**Montagespitze 0,8 m**

Abstützungen 4,3 m ausgefahren, Lasten zur Seite, Abwinklung 10°  
Hauptausleger teleskopierbar



5,3 - 24,0 m




4,3 x 4,88 m



Zur Seite

ISO 4305 (DIN 75%)

 Radius	5,3 m Ausleger	9,04 m Ausleger	12,78 m Ausleger	16,52 m Ausleger	20,26 m Ausleger	24,0 m Ausleger
1,8	3,00					
2,0	3,00					
2,5	3,00					
3,0	3,00					
3,5	3,00	3,00				
4,0	3,00	3,00				
4,5	3,00	3,00	3,00			
5,0	3,00	3,00	3,00			
5,5	3,00 (5,1 m)	3,00	3,00			
6,0		3,00	2,85	3,00		
6,5		3,00	2,70	2,90		
7,0		2,77	2,60	2,60	2,55	
8,0		2,17	2,10	2,13	2,10	
9,0		1,84 (8,75 m)	1,68	1,77	1,77	1,70
10,0			1,37	1,49	1,50	1,45
11,0			1,08	1,24	1,28	1,28
12,0			0,70	1,04	1,10	1,10
13,0			0,51 (12,45 m)	0,87	0,94	0,96
14,0				0,73	0,81	0,83
15,0				0,61	0,69	0,73
16,0				0,51	0,58	0,63
17,0				0,50 (16,1 m)	0,50	0,55
18,0					0,42	0,47
19,0					0,35	0,40
20,0					0,30 (19,8 m)	0,34
21,0						0,29
22,0						0,24
23,0						0,20
23,5						
24,0						
kritischer Auslegerwinkel	--	--	--	--	--	13°

Traglasten (t)

**Wirbelhaken, max. Tragkraft 3,0 t**



**Montagespitze 0,8 m**

Abstützungen 3,7 m ausgefahren, Lasten zur Seite, Abwinklung 10°  
Hauptausleger teleskopierbar



5,3 - 24,0 m



3,7 x 4,88 m



Zur Seite

ISO 4305 (DIN 75%)

 Radius	5,3 m Ausleger	9,04 m Ausleger	12,78 m Ausleger	16,52 m Ausleger	20,26 m Ausleger	24,0 m Ausleger
1,8	3,00					
2,0	3,00					
2,5	3,00					
3,0	3,00					
3,5	3,00	3,00				
4,0	3,00	3,00				
4,5	3,00	3,00	3,00			
5,0	3,00	3,00	3,00			
5,5	3,00 (5,1 m)	3,00	2,90			
6,0		2,84	2,54	2,50		
6,5		2,46	2,23	2,20		
7,0		2,15	1,98	1,99	1,95	
8,0		1,69	1,58	1,62	1,60	
9,0		1,42 (8,75 m)	1,27	1,33	1,34	1,30
10,0			1,02	1,10	1,12	1,10
11,0			0,80	0,91	0,94	0,95
12,0			0,63	0,76	0,79	0,81
13,0			0,51 (12,45 m)	0,62	0,67	0,69
14,0				0,50	0,56	0,58
15,0				0,40	0,47	0,50
16,0				0,32	0,39	0,42
17,0				0,31 (16,1 m)	0,30	0,35
18,0					0,25	0,29
19,0					0,2	0,24
20,0						0,19
21,0						
22,0						
23,0						
23,5						
24,0						
kritischer Ausleger-winkel	--	--	--	--	15°	32°



**Wirbelhaken, max. Tragkraft 3,0 t**

Traglasten (t)

**Montagespitze 0,8 m**

Abstützungen 2,7 m ausgefahren, Lasten zur Seite, Abwinklung 10°  
Hauptausleger teleskopierbar



5,3 - 24,0 m





2,7 x 4,88 m



Zur Seite

ISO 4305 (DIN 75%)

 Radius	5,3 m Ausleger	9,04 m Ausleger	12,78 m Ausleger	16,52 m Ausleger	20,26 m Ausleger	24,0 m Ausleger
1,8	3,00					
2,0	3,00					
2,5	3,00					
3,0	3,00					
3,5	3,00	3,00				
4,0	3,00	2,85				
4,5	2,75	2,40	2,05			
5,0	2,29	2,05	1,75			
5,5	2,21 (5,1 m)	1,76	1,51			
6,0		1,52	1,30	1,30		
6,5		1,33	1,12	1,15		
7,0		1,16	0,97	1,02	1,00	
8,0		0,89	0,73	0,79	0,80	
9,0		0,72 (8,75 m)	0,53	0,61	0,65	0,65
10,0			0,35	0,47	0,50	0,50
11,0			0,20	0,35	0,39	0,41
12,0				0,25	0,30	0,32
13,0					0,20	0,25
14,0						
15,0						
16,0						
17,0						
18,0						
19,0						
20,0						
21,0						
22,0						
23,0						
23,5						
kritischer Ausleger- winkel	--	--	26°	41°	48°	56°
	<b>Wirbelhaken, max. Tragkraft 3,0 t</b>					

Traglasten (t)

**Montagespitze 0,8 m**

Abstützungen minimal ausgefahren (1,64 m), Lasten zur Seite, Abwinklung 10°  
Hauptausleger teleskopierbar



5,3 - 24,0 m





1,64 x 4,88 m



Zur Seite

ISO 4305 (DIN 75%)

 Radius	5,3 m Ausleger	9,04 m Ausleger	12,78 m Ausleger	16,52 m Ausleger	20,26 m Ausleger	24,0 m Ausleger
1,8	3,00					
2,0	3,00					
2,5	2,77					
3,0	2,16					
3,5	1,72	1,35				
4,0	1,41	1,05				
4,5	1,17	0,87	0,65			
5,0	0,99	0,70	0,55			
5,5	0,95 (5,1m)	0,56	0,42			
6,0		0,44	0,32	0,35		
6,5		0,34	0,22	0,30		
7,0		0,25		0,22		
8,0						
9,0						
10,0						
11,0						
12,0						
13,0						
14,0						
15,0						
16,0						
17,0						
18,0						
19,0						
20,0						
21,0						
22,0						
23,0						
23,5						
kritischer Auslegerwinkel	--	35°	58°	63°	--	--
	<b>Wirbelhaken, max. Tragkraft 3,0 t</b>					

Traglasten (t)

## Technische Daten / Oberwagen

### Telekopausleger

Sechsteiliger Teleskopausleger aus hochfestem Feinkornstahl, von 5,3 m bis 24,0 m voll hydraulisch ausfahrbar, bestehend aus einer Grundstufe und 5 Telestufen, Rollenkopf mit 4 Tragrollen und Befestigungsteilen für die Unterklappspitze, Ausleger unter Last teleskopierbar

### Wippwerk

1 Differenzialzylinder mit Sicherheitsrückschlagventil, Auslegerverstellwinkel  $-7,5^\circ$  bis  $+82^\circ$

### Drehwerk

Axial-Kolben-Motor, Planetengetriebe, elektro-hydraulische Feststellbremse

### Hubwerk

Axial-Kolben-Motor, Hubwerktrommel mit Planetengetriebe und Bremse

### Steuerung

6-fach-Handsteuerhebel in der Krankabine für alle Kranbewegungen mit hydraulischer Vorsteuerung

### Sicherheitseinrichtungen

Elektronischer Lastmomentbegrenzer mit akustischen und optischen Signalen und automatischer Abschaltung, Model KATO ACS MS-250, Touch-Screen mit digitaler Anzeige für Soll- und Ist-Last, Auslegerlänge, Auslegerwinkel, Arbeitsradius, Abstützmodus und Arbeitsbereichsanzeige, Drehwerksbremse, Hubendschalter, Windenendschalter, Stützsensoren, Status-LED-Anzeige auf der Krankabine, Rundumkennleuchte

### Krankabine

1-Mann-Fahrerhaus zur Bedienung aller Funktionen des Kranunter- und Oberwagens. Komfortkabine aus Stahl und mit Sicherheitsverglasung, Schiebetür mit elektrischen Fensterhebern, Front-, Dach, und Seitenscheibe, gefederter und verstellbarer Fahrersitz mit Sicherheitsgurt, Scheibenwischer mit Scheibenwaschanlage für Front und Dachscheibe, verstellbares Lenkrad, Klimaanlage, Motorabhängige Warmwasserheizung, 12 Volt Steckdose, Fußmatte, Radio, Notschalter, LED-Arbeitsscheinwerfer

### Hydraulikanlage

4 Kolben-Verstellpumpen, Tankvolumen 150 l

### Standardausrüstung

- Unterklappspitze 3,6 / 5,5 m, von  $+5^\circ$  bis  $+60^\circ$  hydraulisch verstellbar
- Montagespitze 0,8 m mit Wirbelhaken, mechanisch verstellbar  $10^\circ / -25^\circ$
- 2. Hubwerk (Hilfshubwerk) für den 2-Hakenbetrieb
- Rückfahrkamera, Seitensichtkamera, Windenkamera
- Pick & Carry Funktion (Lasten bis 3,0 t frei verfahrbar)

## Technische Daten / Unterwagen

### Rahmen

Verwindungssteife Schweißkonstruktion aus hochfestem Feinkornstahl

### Abstützung

4-Punkt Abstützung, horizontal und vertikal voll hydraulisch ausziehbar, Bedienungsmöglichkeit seitlich am Fahrgestell und in der Oberwagenkabine, variable Abstützmöglichkeiten automatisch überwacht

### Motor

HINO 4 Zylinder-Dieselmotor, Typ JO5E-UM, (Euro 4) wassergekühlt, Leistung 129 kW (175 PS) bei 2700 min<sup>-1</sup>, max. Drehmoment 540 Nm bei 1600 min<sup>-1</sup>, Abgasemissionen entsprechen den Richtlinien 97/68EG, Kraftstoffbehälter 250 l

### Getriebe

Automatikgetriebe, 4 Vorwärts- und 1 Rückwärtsgang

### Antrieb / Achsen

Antrieb 4 x 4 x 4, beide Achsen gelenkt und angetrieben, Differentialsperre quer

### Achsaufhängung

Blattfederung mit hydraulischer Blockierung

### Lenkung

Hydraulische Servolenkung, unabhängige Lenkung beider Achsen, automatisches Hinterachs-Blockierungssystem, Hundegang

### Bremsen

Betriebsbremse: Druckluft-Scheibenbremsen für alle vier Räder, 2-Kreisanlage  
Feststellbremse: Druckluft-Federspeicherbremse auf der Vorderachse wirkend  
Zusatzbremse: Auspuffklappenbremse

### Elektrische Anlage

12 Volt Gleichstrom, 2 Batterien je 100 Ah

### Reifen

4-fach Größe 275/80 R22.5

### Standardausrüstung

Elektrisch verstellbare Außenspiegel, Abstandsensoren, Ölkühler, LED-Scheinwerfer, Abstützplatten inklusive Stauvorrichtung, Staukiste für Anschlagmittel

### Optional auf Anfrage

Elektro-Aggregat 380 V für den Kranbetrieb als Heckmontage (separate Einheit), Funkfernsteuerung

# CR-130Rf

13 t Tragkraft

# Mini-Mobilkran

Unter 2,0 m Durchfahrtbreite



**KATO**  
MOBILKRAN

**Generalimporteur Deutschland**  
Mini & Mobile Cranes Körner GmbH  
Alte Kaserne 23  
D-47249 Duisburg  
Telefon: +49 (0) 203 - 713 68 76 0  
Telefax: +49 (0) 203 - 713 68 76 - 19  
Email: [info@unic-mobilecranes.de](mailto:info@unic-mobilecranes.de)  
Web: [www.kato-citykrane.de](http://www.kato-citykrane.de)  
[www.unic-mobilecranes.de](http://www.unic-mobilecranes.de)  
[www.minikran.de](http://www.minikran.de)

**Service, Konstruktion & Ersatzteile**  
BAUMO Kranservice GmbH & Co KG  
Alte Kaserne 23  
D-47249 Duisburg  
Telefon: +49 (0) 203 - 738 506 - 0  
Telefax: +49 (0) 203 - 738 506 - 29  
Email: [info@baumo.de](mailto:info@baumo.de)  
Web: [www.baumo.de](http://www.baumo.de)