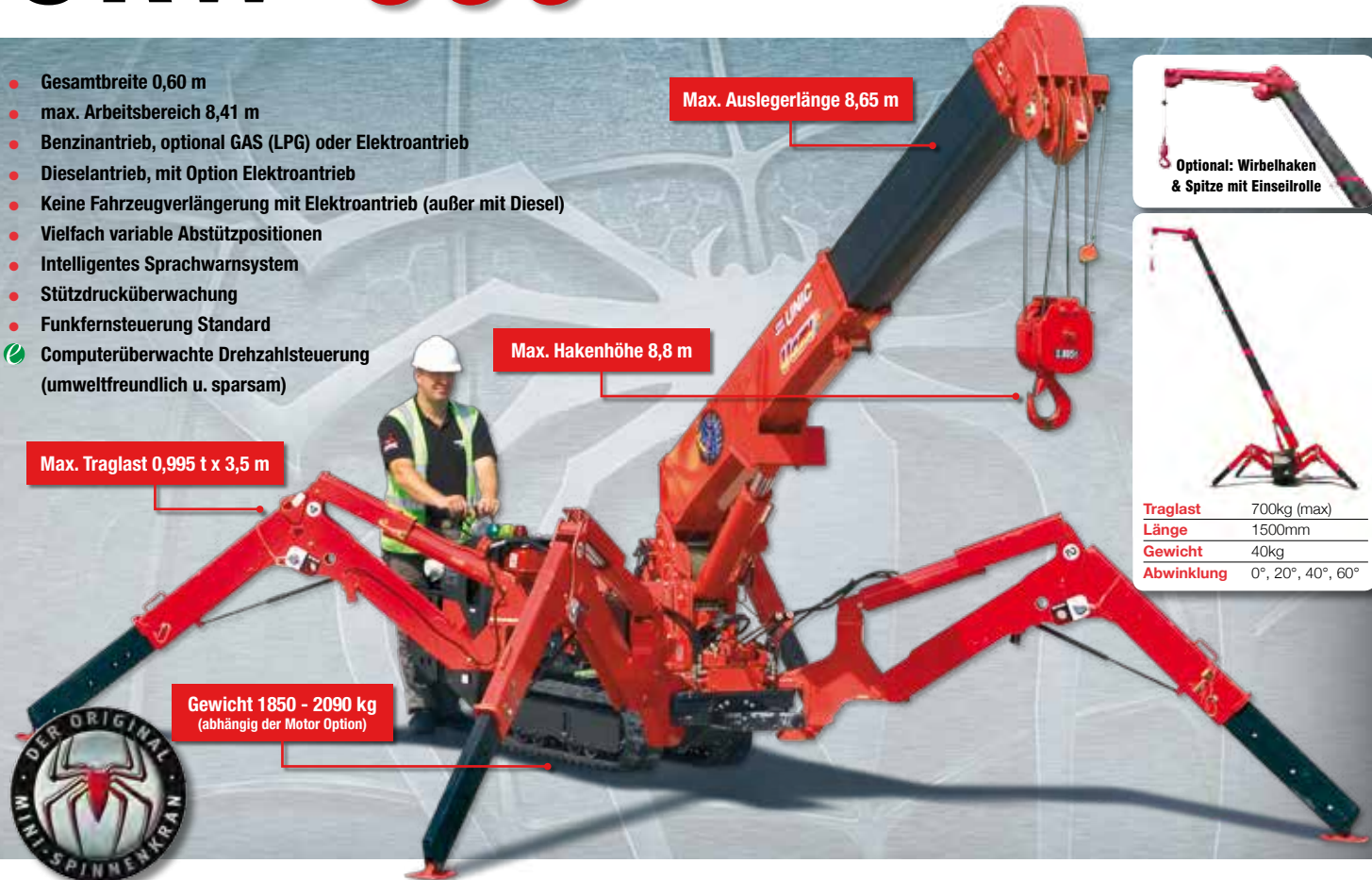


# URW-095 (0,995t x 3,5m)

- Gesamtbreite 0,60 m
- max. Arbeitsbereich 8,41 m
- Benzinantrieb, optional GAS (LPG) oder Elektroantrieb
- Dieselantrieb, mit Option Elektroantrieb
- Keine Fahrzeugverlängerung mit Elektroantrieb (außer mit Diesel)
- Vielfach variable Abstützpositionen
- Intelligentes Sprachwarnsystem
- Stützdrucküberwachung
- Funkfernsteuerung Standard
- Computerüberwachte Drehzahlsteuerung (umweltfreundlich u. sparsam)



Traglast	700kg (max)
Länge	1500mm
Gewicht	40kg
Abwinklung	0°, 20°, 40°, 60°

Mit einer Breite von nur 0,60 m ist der URW-095 insbesondere für den Innenraumzugang konstruiert worden und ist mit seinen Tragkräften führend in seiner Tragklasse.



Der URW-095 verfügt über eine unvergleichbare Auslegerlänge und die variablen Abstützpositionen mit unterschiedlichen Winkeleinstellungen, erlauben es ihm, sich den jeweiligen Anforderungen eines beschränkten und beengten Arbeitsbereiches anzupassen. Das patentierte UNIC-Überlastwarnsystem schützt vor kippen bzw. umfallen der Maschine und gewährleistet die erforderliche Standsicherheit.

## ZUSÄTZLICHE MERKMALE

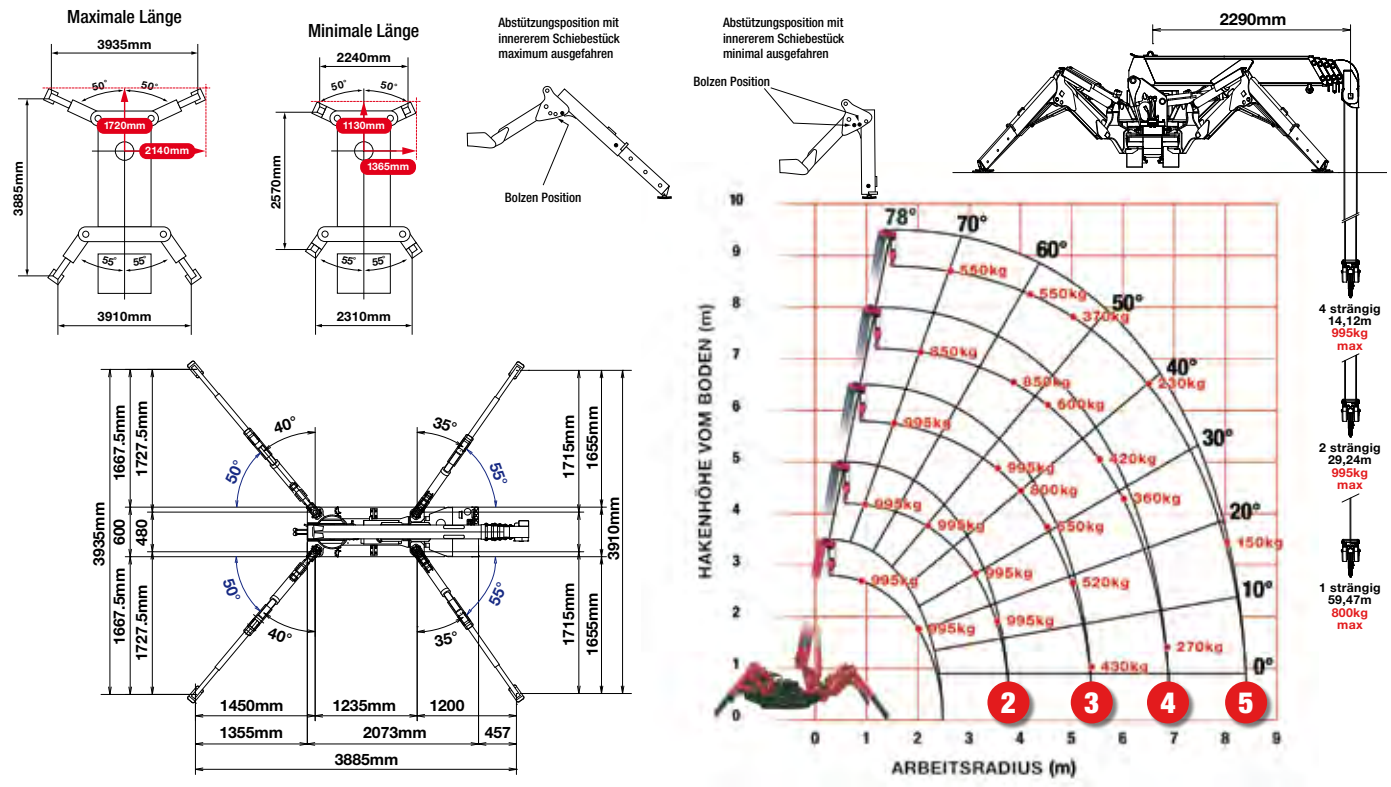


## KRANSPEZIFIKATIONEN

Traglast	max.	0,995 t x 3,5 m
Arbeitsbereich	max.	8,41 m
Hakenhöhe	max.	8,8 m (9,8 m mit Spitzenausleger, 10,47 m mit Wirbelhaken)
Seillänge	max.	14,12 m (4 strängig), 29,24 m (2 strängig), 59,47 m (1 strängig)
Abmessungen	in Fahrposition	2690 mm (2905 mm Dieselantrieb und Elektroantrieb) (l) x 600 mm (w) x 1375 mm (h)
Gewicht	ohne Last:	1850 kg (1950 kg mit Elektroantrieb, 1920kg mit Dieselantrieb, 2090kg mit Dieselantrieb und Elektroantrieb)
Bodendrücke	verfügbar auf Anfrage	
Hakengeschwindigkeit	ca.	10 m / min (mit 4 Lagen, 4 strängig)
Teleskopsystem	Auslegerlänge	2,53 - 8,65 m
	Teleskopgeschwindigkeit	6,12 m / 20 Sekunden
	Auslegertyp	5 Stufen, hydraulisch ausfahrbar, Teleskopausleger in sechseckiger Kastenform
Hub- und Senkgeschwindigkeit	ca.	0 - 78' / 11 Sekunden
Drehgeschwindigkeit	ca.	360° (unbeschränkt) 1,5 min (U/Min)
Antriebssystem	Antrieb	hydrostatisch, stufenlos vor- und rückwärts
	Fahrgeschwindigkeit	0 - 2,3 km / h
	Steigfähigkeit	20°
	Raupenbodenlänge	1050 mm
	Raupenbodendruck	48 kPa (0,49 kg / cm <sup>2</sup> )
	Raupenbreite	180 mm
Motor	Hersteller	Mitsubishi (Kubota Dieselantrieb)
	Antrieb	Benzin mit LPG und Elektro-Option, Diesel mit Elektro-Option
	max. Leistung	9,6 kW (13 PS) / 2000 min (U/Min)
	Anlasser	Elektrisch
	Tankvolumen	6 liter benzin, 9 liter diesel
Elektromotor	Leistung	3,7 kW
	Volt	400v AC 50 / 60 Hz
Standardausrüstung	Einseilhaken, Funkfernsteuerung, Überlastalarm, computerüberwachtes intelligentes Sprachwarnsystem, multifunktionale Bedienung per Funkfernsteuerung, intelligente Drehzahlsteuerung, automatische Hakensicherung, Lastanzeige	
Zusatzrüstung	Hakenflasche 1-rollig, LPG-Gasantrieb, Elektroantrieb 400 V, Diesel-Motor anstatt Benzin-Motor, NM-Antriebsketten, Wirbelhaken 300 kg, Wirbelhaken 700 kg, Spitzenausleger 1,5 m mit Einseilrolle und Tragkraft 700 kg	

# MINI-SPINNENKRAN

## TRAGLASTEN UND ABSTÜTZPOSITIONEN



<b>ZWEITE STUFE AUSGEFAHREN</b>		<b>2,53 - 4,075 m AUSLEGERLÄNGE</b>									
<b>Arbeitsradius</b>	<b>m</b>	bis 1,0	1,4	1,5	1,8	2,0	2,5	3,0	3,5	3,835	
<b>Abstützung</b>	Maximale Länge	kg	995	995	995	995	995	995	995	995	900
	Minimale Länge	kg	995	995	995	995	650	490	350	250	

<b>DRITTE STUFE AUSGEFAHREN</b>		<b>4,075 - 5,61 m AUSLEGERLÄNGE</b>									
<b>Arbeitsradius</b>	<b>m</b>	bis 2,2	2,5	2,9	3,0	3,5	4,0	4,5	5,0	5,37	
<b>Abstützung</b>	Maximale Länge	kg	995	995	995	995	800	650	520	430	
	Minimale Länge	kg	800	650	530	500	380	280	160	120	

<b>VIERTE STUFE AUSGEFAHREN</b>		<b>5,61 - 7,13 m AUSLEGERLÄNGE</b>									
<b>Arbeitsradius</b>	<b>m</b>	bis 3,3	3,8	4,0	4,5	5,0	5,5	6,0	6,5	6,89	
<b>Abstützung</b>	Maximale Länge	kg	850	850	750	600	500	420	360	320	270
	Minimale Länge	kg	420	340	300	250	190	140	100	80	60

<b>FÜNFTE STUFE AUSGEFAHREN</b>		<b>7,13 - 8,65 m AUSLEGERLÄNGE</b>										
<b>Arbeitsradius</b>	<b>m</b>	bis 3,8	4,1	4,5	5,0	5,5	6,0	6,5	7,0	8,0	8,41	
<b>Abstützung</b>	Maximale Länge	kg	550	550	450	370	310	270	230	200	150	130
	Minimale Länge	kg	350	290	250	200	160	130	100	70	40	30

**WIRBELHAKEN KLEIN - 300 KG**

Ruhezustand

Im Einsatz

<b>Traglast</b>	300 kg (max)
<b>Länge</b>	500 mm
<b>Gewicht</b>	15 kg
<b>Abwinkl.</b>	0°, 20°, 40°, 60°

**ABMESSUNGEN**

**ABSTÜTZPOSITIONEN**

**OPTIONAL GAS (LPG)**